

**SONDERAUSGABE**

**SCHEIBENWISCHER**

ZEITUNG FÜR GAU-ALGESHEIM UND DRUM ' RUM

38. Ausgabe, Januar 2025

## ***Wertstoffhof und Bauhof gehören ins Gewerbegebiet - nicht auf die grüne Wiese!***

Liebe Mitbürgerinnen und Mitbürger,

die Stadt Gau-Algesheim plant, den Wertstoffhof und den Bauhof auf die grüne Wiese zwischen Gau-Algesheim und Appenheim zu verlegen. Wir sehen das Auswahlverfahren sehr kritisch und den geplanten neuen Standort für absolut ungeeignet!



### **Ungeeignetes Grundstück mit vielen Nachteilen und Risiken**

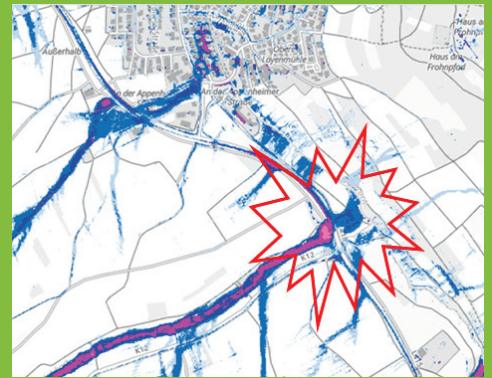
- **Hohe Kosten:** Erschließung und verkehrstechnische Anbindung müssen noch geschaffen werden und aufgrund der Lage und des starken Gefälles wären umfangreiche Erdbewegungen nötig.
- **Verkehr und Sicherheit:** Besondere Gefährdung der Radfahrer (Kreuzung des Radweges) und insgesamt erhöhtes Unfallrisiko auf der L415. Weitere Fahrtwege in Summe für Nutzer des Wertstoffhofes und Fahrzeuge des Bauhofs sorgen für ein höheres Verkehrsaufkommen und vermeidbare Emissionen.
- **Negative Umweltauswirkungen:** Unbebaute Fläche soll versiegelt werden und das Gelände liegt in einem Gefahrenbereich für Sturzfluten. Dadurch verschlechtert sich auch der Hochwasserschutz des Stadtgebietes.
- **Verlust landwirtschaftlicher Fläche:** Acker und Wiesen werden unwiederbringlich zu Gewerbefläche.
- **Beeinträchtigung des Landschaftsbildes:** Verlust eines der schönsten Panoramablicke von der Hiwweltour und Störung des ländlichen Charakters zwischen Gau-Algesheim und Appenheim.

## Planungsmängel müssen behoben werden, bevor es zu spät ist

- Fehlende Gesamtstrategie für eine nachhaltige Stadtentwicklung
- Unzureichende Standortanalyse und Prüfung von Alternativen
- Widerspruch zum Prinzip des Flächensparens

## Unsere Forderungen

- Überprüfung alternativer Standorte, z.B. im neuen Gewerbegebiet Rheinstraße, an der Ockenheimer Straße entlang der Bahnstrecke oder Umnutzung bereits bebauter Flächen im Stadtgebiet
- Umfassende Bürgerbeteiligung bei der Standortsuche
- Konkrete und ernstgemeinte Verhandlungen mit Besitzern potenziell geeigneter Flächen und Hallen, nicht ausschließlich unter rein finanziellen, sondern auch unter Beachtung gesamtgesellschaftlicher Aspekte



## Ihr Beitrag

**Ihre Stimme ist wichtig - beteiligen Sie sich im Bebauungsplanverfahren!  
Wir unterstützen Sie dabei und halten Sie auf dem Laufenden. Schreiben Sie uns unter [postmaster@gruene-gau-algesheim.de](mailto:postmaster@gruene-gau-algesheim.de)**

Der SCHEIBENWISCHER ist eine unregelmäßig erscheinende Zeitung des Ortsverbandes von BÜNDNIS 90/DIE GRÜNEN für die Bürgerinnen und Bürger der Verbandsgemeinde Gau-Algesheim.

Weitere Informationen auf [www.gruene-gau-algesheim.de](http://www.gruene-gau-algesheim.de) und auf facebook.

Bildnachweise: Fotos Michael Kühnapfel, Karte von LfU Sturzflutgefahrenkarte Rheinland-Pfalz (mit eigener Ergänzung)  
V.i.S.d.P.: Norbert Grabowski, Gau-Algesheim Herausgeber: BÜNDNIS 90/DIE GRÜNEN, OV Gau-Algesheim  
Spendenkonto: Die Grünen, IBAN: DE51 5605 0180 0036 0067 65

